

財団設立25周年記念企画展

見る！

触る！

体験する！

# 浮世絵大解剖

く北斎の“グレートウェーブ”を究めるく



江戸時代から続く浮世絵制作の技術を、次代へと継承するために活動を行う（公財）アダチ伝統木版画技術保存財団は、このたび設立25周年を記念して、広く一般の方に浮世絵そして伝統木版技術の魅力をご紹介します企画展を開催いたします。

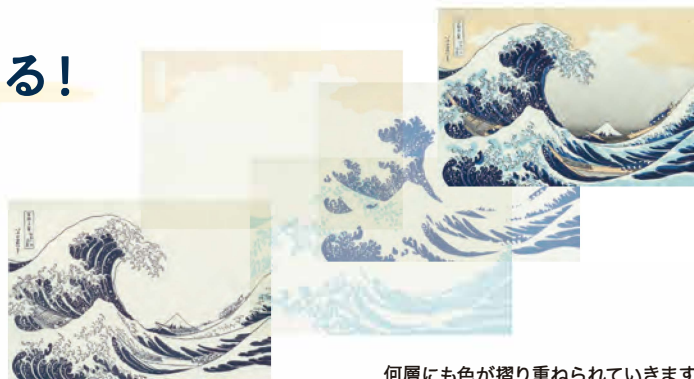
江戸の庶民が気軽に楽しんだ浮世絵の魅力を現代の皆さまにも身近に感じていただくため、本展では浮世絵を「触る」「体験する」というアダチ版画ならではの要素を盛り込みました。実際に見たり、触れたりしていただける制作の道具や材料の展示に加え、夏休みに合わせて親子向けの彫・摺の実演や、摺の体験も実施いたします。

2019年  
8月16日 金  
▶ 9月8日 日

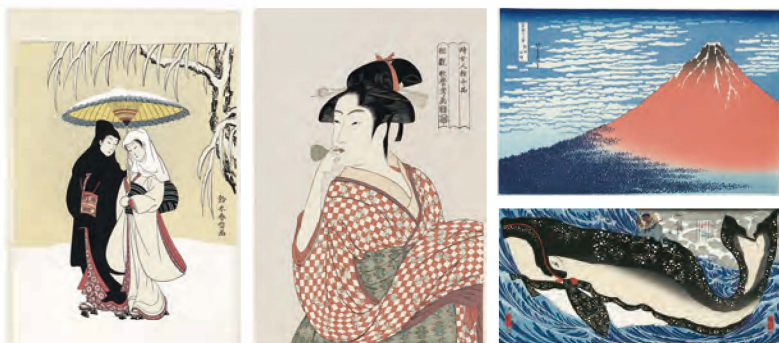
入館料  
無料

# 北斎の“グレートウェーブ”を究める！

海外では“グレートウェーブ”の名で親しまれている「神奈川沖浪裏」。本展では、この不朽の名作の出版をプロデュースした版元や、生みの親である北斎、高度な木版技術で制作した彫師・摺師、それぞれのプロとしての仕事に注目し、時代を超えて愛される“グレートウェーブ”がいかんにして生まれたかに迫ります。



何層にも色が摺り重ねられていきます。



## 浮世絵の名作で、江戸の「浮世」を知る！

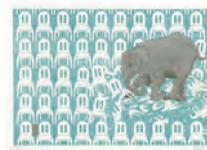
江戸時代にはあらゆる流行物が描かれ、若者からお年寄りまで幅広く楽しまれていました。江戸の世相を映し出した浮世絵の変遷を、当時と同じ素材・技術で色鮮やかに摺り上げられたアダチ版復刻浮世絵で迎えます。

## 日本から世界へ 伝統木版技術の可能性を考える！

アダチ版画は、伝統木版技術をより魅力ある形で残したいという想いから、単に伝統を守るだけではなく新たな表現の可能性を追求することが重要と考え、オリジナルの木版画作品の制作に取り組んでいます。現代の彫師・摺師が、国内外で活躍するアーティストと新たに創造した「現代の浮世絵」をご紹介します。



山口晃  
「新東都名所 芝の大塔」



N.S.ハルシャ  
「奇襲」



金子富之  
「青虎」

浮世絵博士  
になろう！

親子向け体験イベント

### 彫と摺の実演+摺の体験

実施  
日程

2019年8月21日(水)  
①10:00~12:00 ②13:30~15:30

定員：各回20組  
対象年齢：6~15歳  
参加費：無料

事前  
申込制

申込方法：  
8月5日(月)  
10:00より受付

電話：03-3951-1267

メール：adachi@adachi-hanga.com

【親子向け体験イベント申込】とご明記の上、参加希望時間・参加者のお名前・年齢・電話番号をお知らせください。

気分は  
職人！

### 摺の体験イベント

実施  
期間

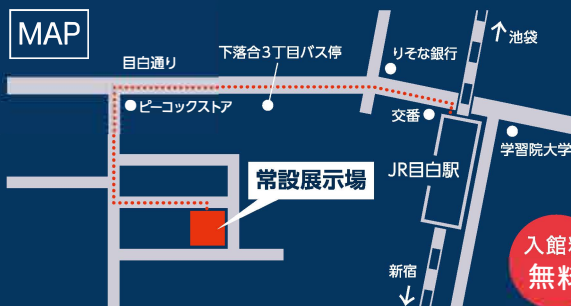
8月22日(木)、8月23日(金)、8月24日(土)、  
8月30日(金)、8月31日(土)  
10:00-12:00/13:00-15:00 (5日間)

予約不要、どなたでもご参加いただけます。

開館時間 火~金 10:00~18:00  
土・日 10:00~17:00 月・祝祭日 休館

会場 (公財)アダチ伝統木版画技術保存財団 常設展示場  
東京都新宿区下落合3-13-17

アクセス 1) JR山手線「目白駅」徒歩 10分  
2) 都バス白61系統(練馬車庫前-新宿駅西口)「下落合3丁目バス停」徒歩 3分  
※駐車スペース有(1台分)



入館料  
無料